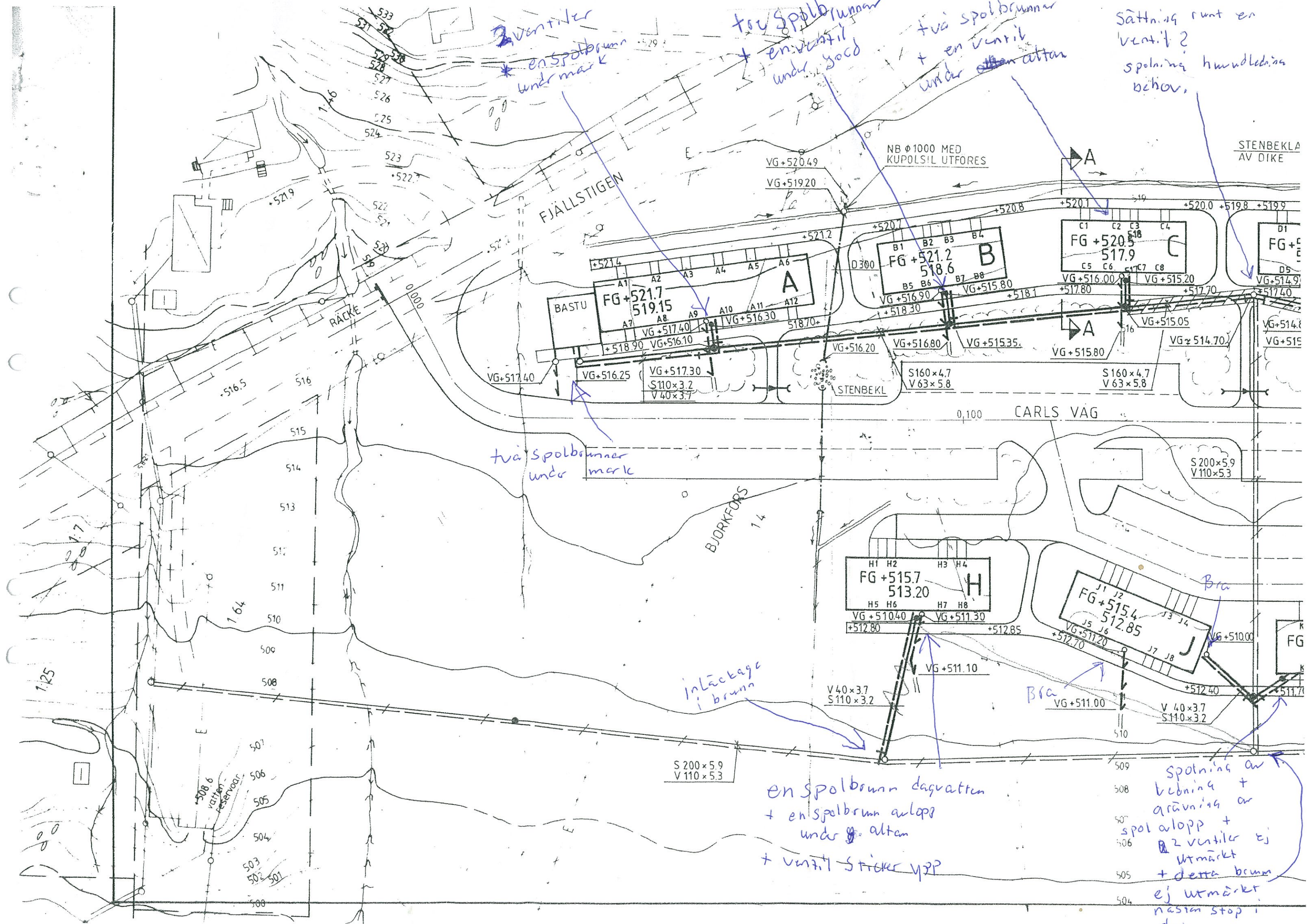


## Besiktning brunnar och ventiler inom Carls samfällighets VA-anläggning

Utfört av Storumans kommun, Anders Bennervall, 2015-06-22. Se även bilaga med noteringar.

Vid hus	Noterat
Bastu	Två spolbrunnar under jord, <u>inte</u> framtagna och inspekterade.
A	Två ventiler. Under jord, inte framtagna. En spolbrunn under jord, <u>inte</u> framtagen och inspekterad.
B	En ventil under jord. Tre spolbrunnar under jord, <u>inte</u> framtagna och inspekterade. En på huvudledningen.
C	En ventil under altan, ej tillgänglig. Två spolbrunnar under altan, ej tillgängligt, <u>inte</u> framtagna och inspekterade. En på huvudledningen.
Mellan C och D	Sättning runt ventil på huvudledning. Bör hållas koll på. Behov av spolning huvudledning (hela sträckan från bastu till hus E är bra att spola).
D	En spolbrunn under altan, ej tillgänglig, <u>inte</u> framtagen och inspekterad. Den andra övertäckt med jord, <u>inte</u> framtagen och inspekterad, på huvudledningen.
E	Båda spolbrunnarna under altan och under jord, ej tillgängligt, <u>inte</u> framtagna och inspekterade. En på huvudledningen.
F	Ok
G	Ok
H	Ventil sticker upp. Två spolbrunnar under altan, ej tillgängligt, <u>inte</u> framtagna och inspekterade.
J	Ok
K	<i>Västra delen:</i> Två ventiler ej utmärkta. Spolbrunn raserat, ska bytas. Spolning av ledning behövs efter brunnsbyte. Ventil vid vägen sticker upp mycket. <i>Östra delen:</i> Spolbrunn under altan, ej tillgängligt, <u>inte</u> framtagen och inspekterad.
L	Ventil lite hög.
M	Ventil lite hög. Lite dålig lutning i spolbrunnar.





2 ventiler  
 + en spolbrunn  
 under mark

två spolbrunnar  
 + en ventil  
 under soad

två spolbrunnar  
 + en ventil  
 under altan

Sättning runt en  
 ventil?  
 spolning huvudledning  
 behov.

två spolbrunnar  
 under  
 mark

inläckage  
 i brunn

en spolbrunn dagvatten  
 + en spolbrunn avlopp  
 under altan  
 + ventil sticker upp

Spolning av  
 ledning +  
 grävning av  
 spol avlopp +  
 2 ventiler ej  
 utmärkt  
 + detta brunn  
 ej utmärkt  
 nästan stop i  
 det

508.6  
 vatten  
 reservoar

H1 H2 H3 H4  
 FG +515.7  
 513.20  
 H  
 H5 H6 H7 H8  
 VG +510.40 VG +511.30  
 +512.80 +512.85

J1 J2 J3 J4  
 FG +515.4  
 512.85  
 J  
 J5 J6 J7 J8  
 VG +511.20 VG +510.00  
 +512.70 +512.40

FG

S 200x5.9  
 V 110x5.3

S 200x5.9  
 V 110x5.3

V 40x3.7  
 S 110x3.2

V 40x3.7  
 S 110x3.2

S 160x4.7  
 V 63x5.8

S 160x4.7  
 V 63x5.8

B1 B2 B3 B4  
 FG +521.2  
 518.6  
 B  
 B5 B6 B7 B8  
 VG +516.90 VG +515.80  
 +518.30 +518.1

C1 C2 C3 C4  
 FG +520.5  
 517.9  
 C  
 C5 C6 C7 C8  
 VG +516.00 VG +515.20  
 +517.80 +517.70

D1  
 FG +  
 D5  
 VG +514.9  
 +517.40

A1 A2 A3 A4 A5 A6  
 FG +521.7  
 519.15  
 A  
 A7 A8 A9 A10 A11 A12  
 VG +517.40 VG +516.30  
 +518.90 VG +516.10 518.70+

FJÄLLSTIGEN

CARLS VAG

BJORKFORS

RÄCKE

NB Ø1000 MED  
 KUPOLSIL UTFORES

STENBEKLA  
 AV DIKE

1:25

1:25

1:25

1:25

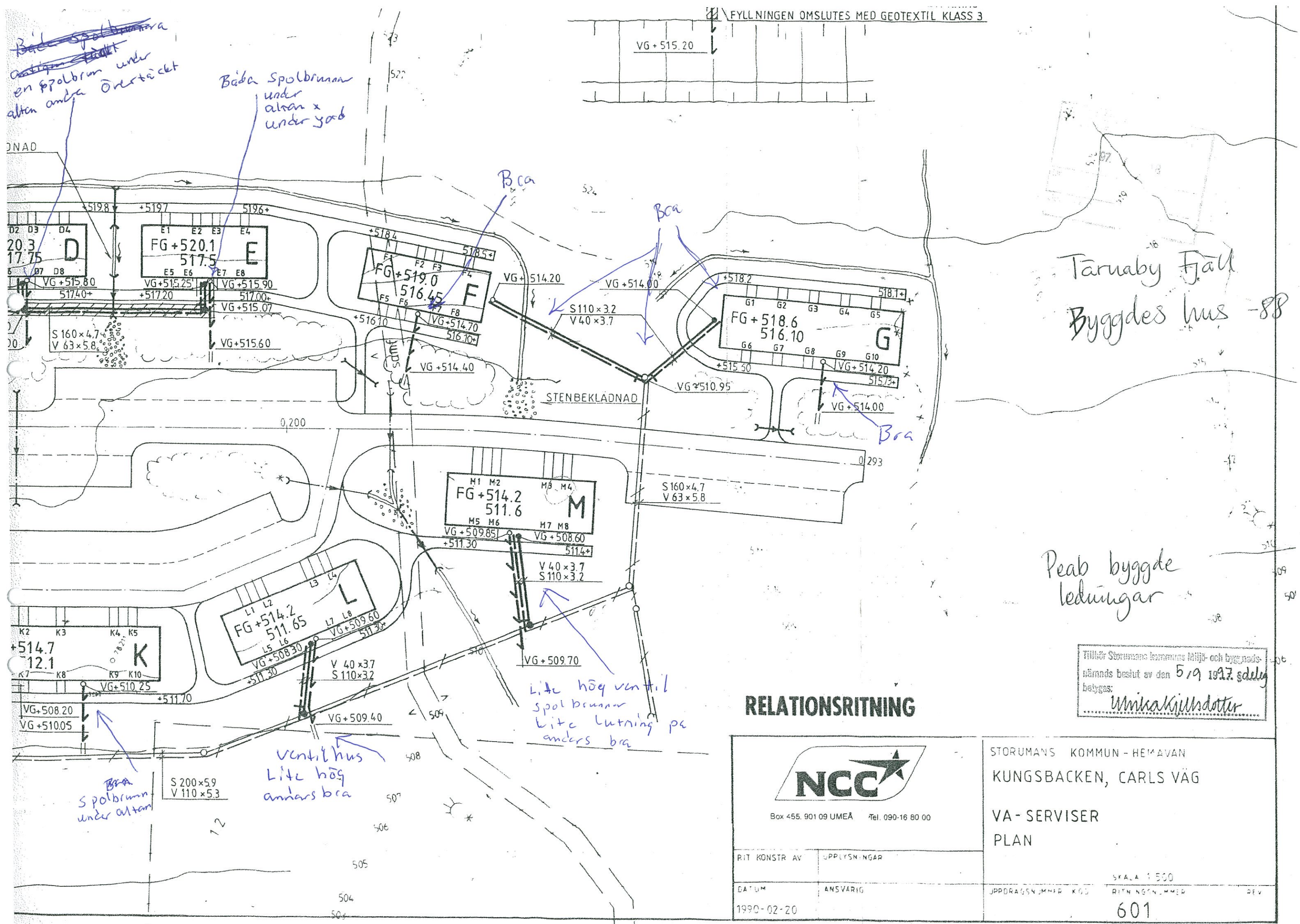
1:25



~~Bred spaltbrunn~~  
~~Överligger färdigt~~  
 en spaltbrunn under  
 alten andra övertäck

Breda spaltbrunnar  
 under  
 altran x  
 under jord

FYLLNINGEN OMSLUTES MED GEOTEXTIL KLASS 3



Tärnaby Fall  
 Byggs hus -88

Peab byggde  
 ledningar

Tillhör Storums kommuns Miljö- och byggnads-  
 nämnds beslut av den 5/9 1997 delvis  
 betygas:  
 Unnikajundotter

**RELATIONSRTNING**



Box 455, 901 09 UMEÅ Tel. 090-16 80 00

STORUMS KOMMUN - HEIMAVAN  
 KUNGSBACKEN, CARLS VÄG  
 VA-SERVISER  
 PLAN

RIT KONSTR AV	UPPLYSNINGAR	SKALA 1:500
DATUM	ANSVARIG	
1990-02-20		JPPORÄSNUMMER KGS 601